

# 高重频1535nm 微片激光器模组

1-10kHz 1535nm钕玻璃激光模组是北京杏林睿光科技有限公司开发的高重频人眼安全激光器，采用半导体封装工艺，体积小、性能稳定，单脉冲能量稳定，光束质量好。

## 应用

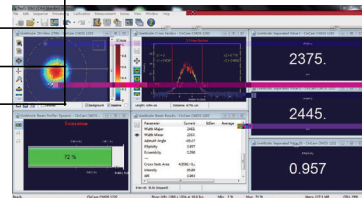
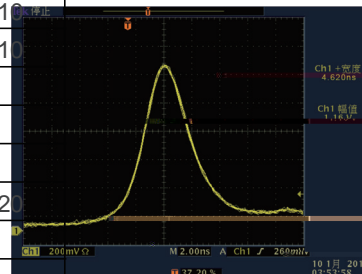
## 主要功能特点

Er:glass Q

## 技术参数

波长 (nm)	1535			
单脉冲能量 (μJ)	60	20	10	5
重复频率 (kHz)	1	2.5	5	10
脉冲宽度 (ns)	5	6	8	10
工作电流 (A)	6			
工作电压 (V)	2			
光斑直径 (mm)	0.3			
全角发散角 Typ.(mrad)	16	17	18	20
指向性	<0.2°			
光束模式	TEM <sub>00</sub>			
重量 (g)	8			
尺寸 (LxWxH,mm)	21x8x7			
工作温度 (°C)	-40~65			
储存温度 (°C)	-55~80			

8g



波

## 产品型号

波长      型号      重复频率      脉冲宽度      单脉冲能量      尺

机械尺寸图      单位: mm

